



REVOLUCE REKLAMY V METRU

TECHNICKÉ POŽADAVKY: STANDARD SPOT



ROZLIŠENÍ 800X480 (POMĚR 5:3)

Lze dodat i násobné rozlišení např. 1600 x 960

32 snímků za sekundu

pokud nelze, lze dodat 30 snímků

- délka zobrazovaného spotu: 10 sec

- délka dodávaného spotu: 15 sec

Formát dodávaného videa: mp4.

DOPORUČUJEME SE VYVAROVAT

Vzhledem ke specifickému prostředí a zobrazení doporučujeme použití písma ve velikosti minimálně 100 px.

Obecná doporučení při tvorbě spotu:

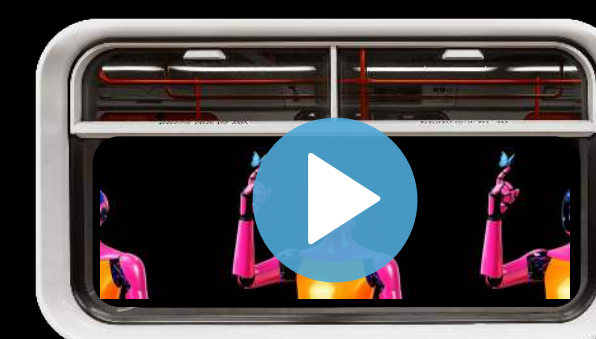
-nepoužívat bílou barvu (lze nahradit lehkou šedou)

-vyvarovat se přechodů z bílého na černé pozadí a opačně

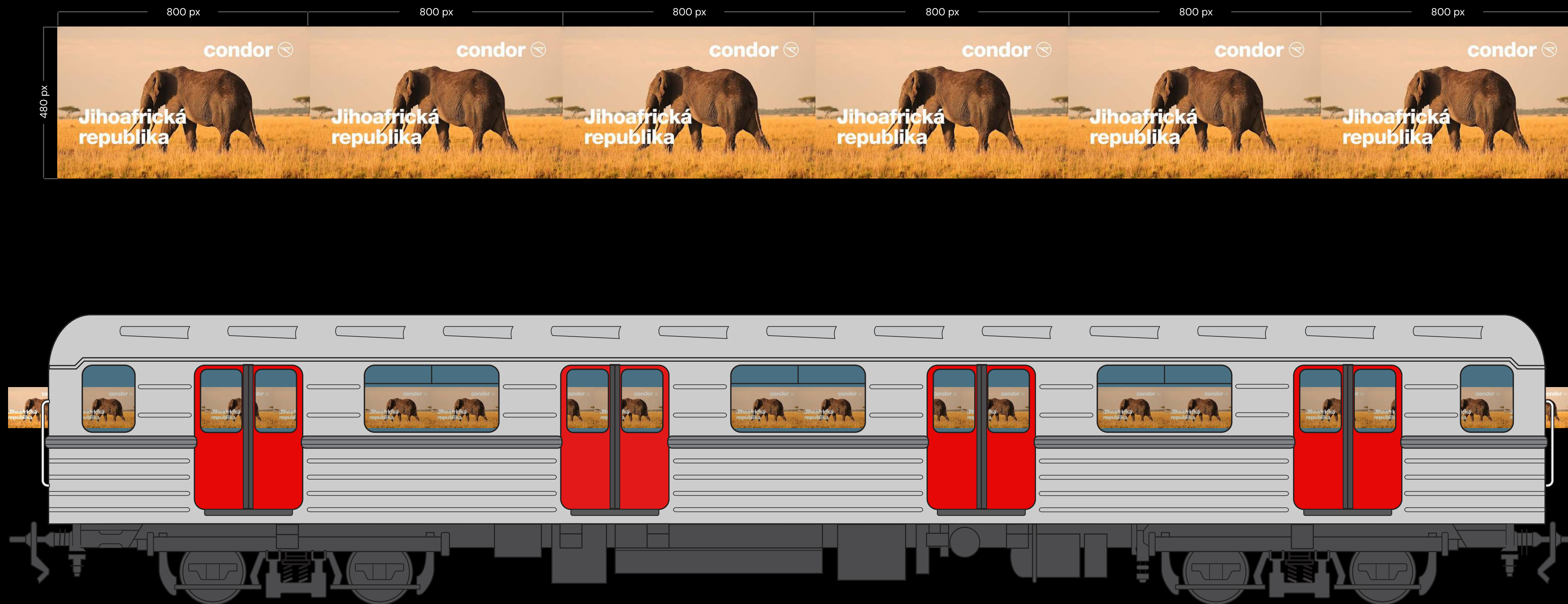
VYSVĚTLENÍ

System pracuje s rychlostí vlaku, která není vždy úplně konstantní a dochází tak k prodloužení spotů. Prosíme tedy připravit spot tak, že 10 sec je standardní spot a 5 sec tvoří opakující se poslední frame (např.: logo, web)

UKÁZKY



FRAME STANDARD METRO LINE A/B



Přibližná ukázka zobrazení ve třetím voze soupravy

FRAME STANDARD METRO LINE C



Přibližná ukázka zobrazení ve třetím voze soupravy

INFO

NÁZEV SPOLEČNOSTI:

European Digital Industries a.s.

PRÁVNÍ FORMA:

akciová společnost

SÍDLO:

Tržiště 366/13, 118 00 Malá Strana

IČ: 07552793, DIČ: CZ 07552793

Společnost je zapsaná v obchodním rejstříku vedeným
Městským soudem v Praze, oddíl B, vložka 23891

KONTAKTY

Tomáš Soukup, soukup@eudi.cz, +420 777 743 568

Šárka Kolandová, kolandova@eudi.cz, +420 607 893 440